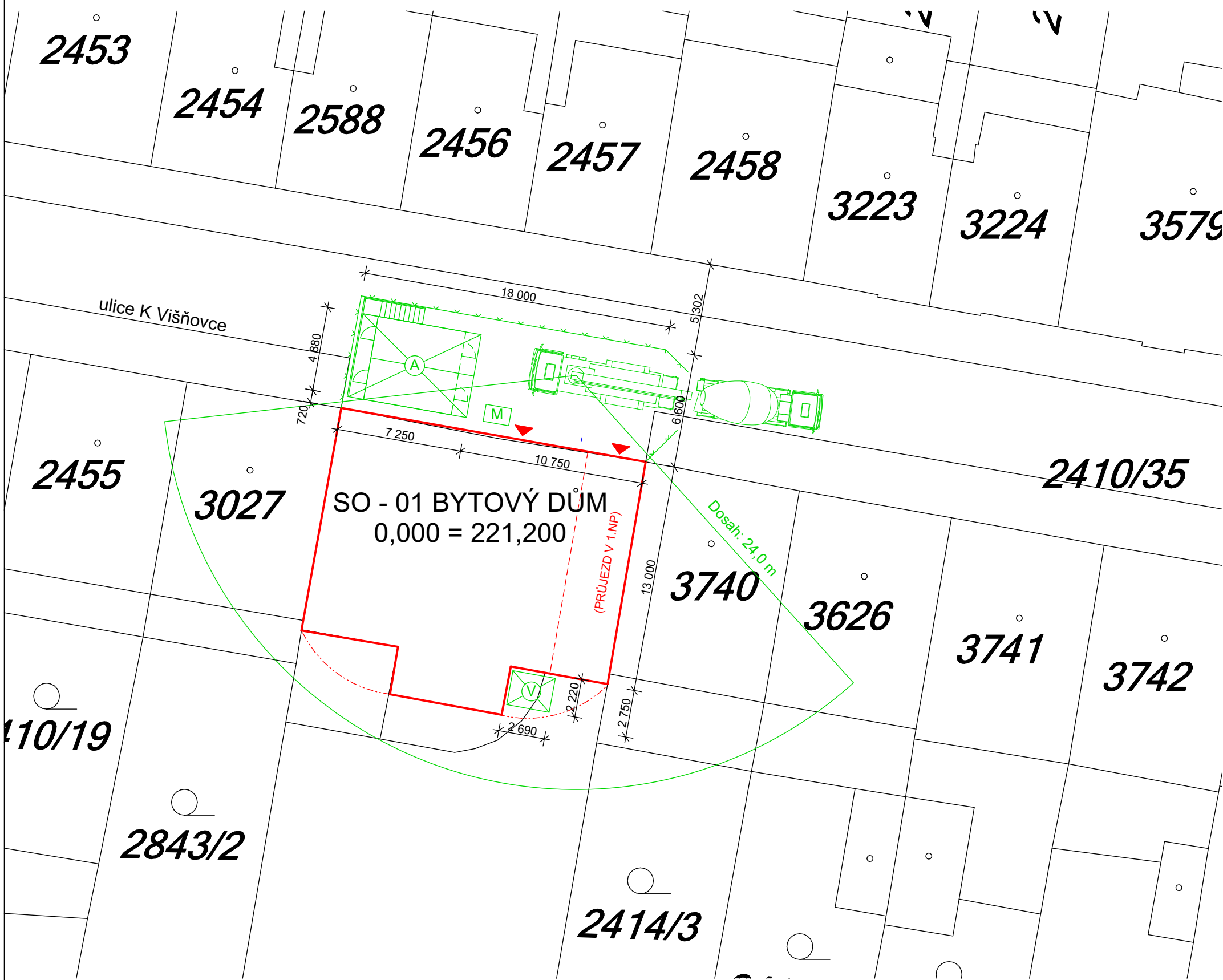
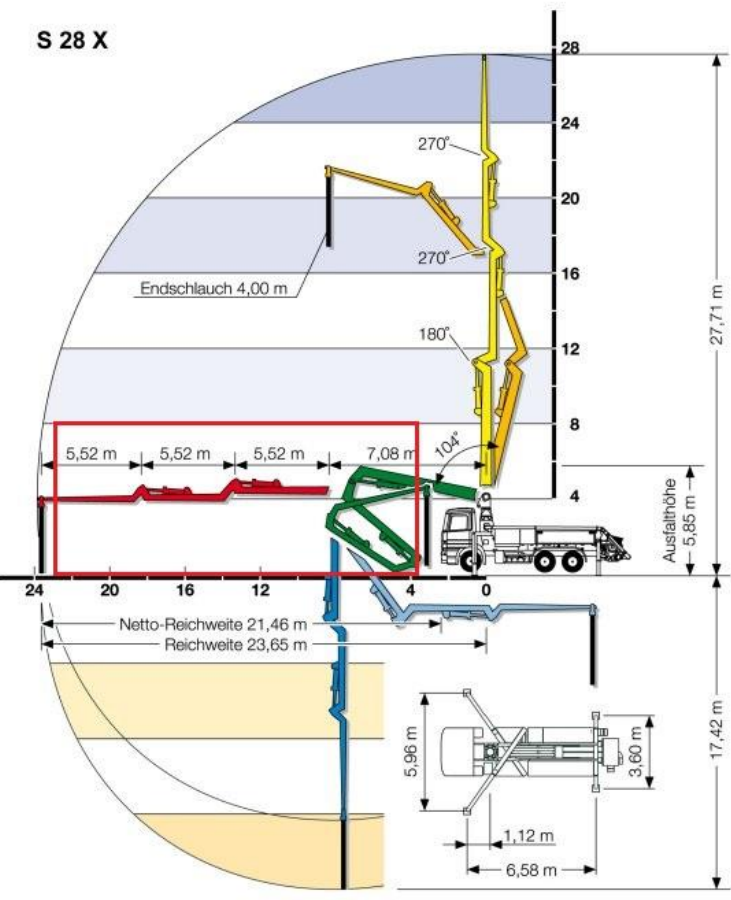


B.4 PRÁCE AUTOČERPADLA



LEGENDA ZAŘÍZENÍ STAVENIŠTĚ

- MOBILNÍ OPLOCENÍ STAVENIŠTĚ, V =2,0 m
- BUŇKY ZAŘÍZENÍ STAVENIŠTĚ. BUŇKY JSOU VE DVOU PATRECH - PŘÍSTUP JE ZAJIŠTĚN POMOCÍ OCELOVÉHO SCHODIŠTĚ A OCHOZU SE ZÁBRADLÍM  
1. PATRO:  
1 X SKLADOVACÍ BUŇKA UZAMYKATELNÁ  
1 X SANITÁRNÍ BUŇKA - NAPOJENÍ NA KANALIZACI, PŘÍVOD VODY A ELEKTRICKOU ENERGII  
2. PATRO:  
1X ŠATNA PRACOVNÍKŮ - NAPOJENÍ EL. ENERGIE  
1X KANCELÁŘ STAVBYVEDOUČÍHO - NAPOJENÍ EL. ENERGIE
- STAVEBNÍ VÝTAH GEDA 500 Z/ZP, ZASTAVĚNÁ PLOCHA: 2,0 x 2,5 m
- PROSTOR PRO PRŮTOKOVOU MÍCHAČKU DMS 25 S PŘÍVODEM VODY A ELEKTRICKÉ ENERGIE
- POZICE AUTOČERPADLA BETONOVÉ SMĚSI SCHWING S 28 X
- POZICE AUTODOMÍCHAVAČE SCHWING STETTER BASIC LINE AM 10



0,000 = 221, 200 m n. m. Bpv

ÚSTAV TECHNOLOGIE, MECHANIZACE A ŘÍZENÍ STAVEB		VYSOKÉ UČENÍ TECHNICKÉ V BRNĚ	
BAKALÁŘSKÁ PRÁCE		FAKULTA STAVEBNÍ	
NÁZEV BP: BYTOVÝ DŮM V PARDUBICÍCH, HRUBÁ VRCHNÍ STAVBA		DATUM: 1.5. 2016	
NÁZEV VÝKRESU PRÁCE AUTOČERPADLA		MĚŘÍTKO: 1 : 250	VÝKRES Č.: B.4
VYPRACOVAL MIROSLAV ZAJÍČEK	VEDOUČÍ BP Ing. Mgr. JIŘÍ ŠLANHOF, Ph.d.		

